

Ihr Ansprechpartner

---



**Robert Scharf**

Vertrieb NRW, Nordhessen, Gebrauchtmaschinen  
TEL.: + 49 (0) 9451 9303-3416

FAX: + 49 (0) 9451 9303-3201

MOBIL: + 49 (0) 170 63 75 83 6

[robert.scharf\(at\)holmer-maschinenbau.com](mailto:robert.scharf(at)holmer-maschinenbau.com)

# HOLMER TERRA DOS T4-40 - 2015

**Produktinformationen:**

---

**Baujahr:** 2015  
**Land:** Deutschland  
**Hektar:** 1800  
**Motorstunden:** 2180  
**PS:**

**Produktbilder:**

---

## Preis:

---

Nettopreis: Preis auf Anfrage!

## Ausstattung:

---

VHR - KOS/I

Michelin IF Bereifung

in Volllausstattung

gepflegter Zustand

## Kontakt:

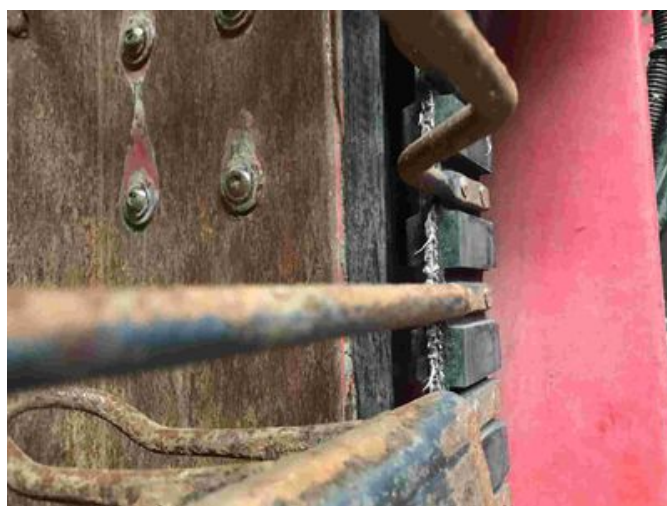
---

Robert Scharf

Telefon: + 49 (0) 9451 9303 3416

Mobil: + 49 (0) 170 6375 836

[robert.scharf@holmer-maschinenbau.com](mailto:robert.scharf@holmer-maschinenbau.com)





---

HOLMER MASCHINENBAU GmbH - Regensburger Str. 20 - D-84069 Schierling/Eggmühl

☎ +49(0)9451 9303-0 - 📠 +49(0)9451 3370